

レ・ローズ
バラの展覧会



開館10周年記念特別展

LES ROSES

宮廷画家ルドゥーテの『バラ図譜』

2015年4月25日(土)→6月21日(日)

長崎歴史文化博物館 3階企画展示室

開館時間 | 午前10時～午後6時(入館は午後5時30分まで)

休館日 | 5月19日(火)・6月16日(火)

大人1,100円(800円)・高大生800円(500円)・小中学生400円(200円)

※()内は前売及び15名以上の団体・身体障がい者手帳・療育手帳・精神障がい者保健福祉手帳持参者の料金です
※長崎れきぶん友の会会員は無料

前売券販売所 | 浜屋プレイガイド・S東美プレイガイド・紀伊国屋書店長崎店(夢彩都)
くさの書店西友道ノ尾店・チケットぴあ(Pコード 766-676)・セブンコード(036-555)
ローソンチケット ローソン各店(Lコード 84066)・イープラス

ビエール=ジョゼフ・ルドゥーテ『バラ図譜』より
左上(ロサ・ガリカ・マヘカ・フローレス・スパンブリキ(部分))・右上(ロサ・スルレア(部分))・下(『バラ図譜』扉絵)
所蔵 コナサズ・コレクション東京

主催 | 長崎歴史文化博物館・KTNテレビ長崎

特別協力 | コナサズ・コレクション東京

企画協力 | ウーゴズ

後援 | 長崎ばら会・佐世保バラ会・平戸ミステリアローズの会・長崎いけばな連盟・長崎県花き振興協議会・グラバー園・長崎県美術協会
NPO法人長崎市美術振興会・長崎県・長崎県教育委員会・長崎市・長崎市教育委員会・長崎県立長崎四書館・長崎市立四書館
長崎新聞社・西日本新聞社・朝日新聞社・日本経済新聞社長崎支局・毎日新聞社・読売新聞西部本社
共同通信社長崎支局・NHK長崎放送局・長崎ケーブルメディア・エフェム長崎・ながさきプレス
長崎商工会議所・長崎県タクシー協会・長崎県観光連盟・長崎国際観光コンベンション協会

お問い合わせ | 長崎歴史文化博物館 長崎市立山1丁目1番1号
TEL.095-818-8366 FAX.095-818-8407
http://www.nmhc.jp

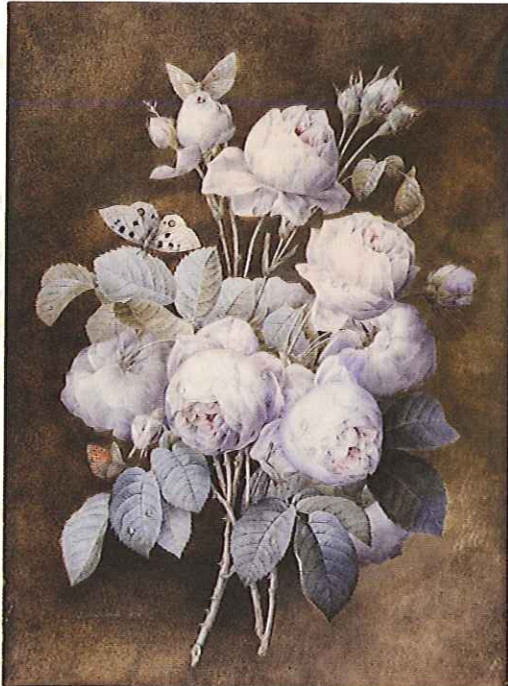
KTN テレビ長崎



LES ROSES

開館10周年記念特別展
レ・ローズ
バラの展覧会

宮廷画家ルドゥーテの『バラ図譜』



《バラのブーケ(肉筆画)》
水彩、グワッシュ、ヴェラム

大航海時代以降の博物学の隆盛は、18世紀から19世紀にかけて、ボタニカル・アート(植物図譜)の完成期を迎えます。その代表的な画家、ピエール＝ジョゼフ・ルドゥーテ(1759-1840)は、フランス革命前夜からナポレオンの第一帝政を経て七月王政までの約半世紀間にわたり、パリを代表する植物画家として活躍しました。なかでも、ナポレオン皇妃ジョゼフィーヌがマルメゾン宮殿の庭園で栽培した数々のバラを、彩色銅版画として刊行した『バラ図譜』はその最高傑作とされています。スティッブル・エングレーヴィング(点刻彫版)という点の集合体により、花卉の一枚一枚まで正確かつ表現豊かに描かれた本作品は、科学としての正確さと芸術としての優美さを併せ持ったボタニカル・アートの金字塔として、その後の植物図譜の在り方に大きな影響を与えました。

本展では、ルドゥーテの代表作『バラ図譜』全点とともに、肉筆水彩画2点や『バラ図譜』オクタヴォ版(八つ折り版)等を展示し、ルドゥーテの魅力を余すところなくご紹介いたします。あわせてイギリスの植物画家、アルフレッド・パーソンズ(1847-1920)の『バラ属』の作品も紹介し、ボタニカル・アート(植物図譜)の奥行きをご紹介いたします。



『バラ図譜』より
《ロサ・ケンティフォリア》



『バラ図譜』より
《ロサ・ガリカ・ブルブレ・アウエルティナー・バルウア》



『バラ図譜』より
《ロサ・ガリカ・ウエルシコロム・ロサ・ムンディ》

LES ROSES 関連イベント

史跡めぐり

「平戸藩主が愛した庭園と ミステリーローズをめぐる旅」

平戸ミステリーローズの見学と、平戸藩主の別邸庭園を訪ね、花を通して平戸の歴史と文化を探訪します。

日時/5月3日(日) 4/1より受付開始
場所/平戸市

[松浦史料博物館、棲霞園、梅ヶ谷津備楽園、旧武家屋敷]
定員/40名(最少催行35名) 参加費/7,000円(昼食付)
※詳しくは、史跡めぐりのチラシか当館ホームページをご覧ください。



企画展セミナー

場所/講座室 定員/先着35名
参加費/[LES ROSES]のチケットが必要です

「バラに魅せられて」
日時/4月26日(日) 13:30~14:30
講師/田中丸栄子(佐世保バラ会会長)

「ヨーロッパに渡った日本の植物~シーボルトが残したものに~」
日時/5月23日(土) 13:30~14:30
講師/竹内有理(当館教育普及グループリーダー)

「私のバラ作り~土を使わない養液栽培~」
日時/5月30日(土) 13:30~14:30
講師/播磨剛雄(佐世保バラ会副会長)

フルート四重奏

日時/5月2日(土) ①13:30~ ②15:00~
場所/3F 企画展示室

演奏/OMURA室内合奏団フルート・カルテット
演砂由美子(フルート)、齊藤 享(ヴァイオリン)
池田文子(ヴィオラ)、田辺清士(チェロ)

入場料/[LES ROSES]のチケットが必要です

フルートアンサンブル

日時/5月10日(日)・17日(日) ①13:30~ ②15:00~
場所/3F 企画展示室 演奏/フルートアンサンブルFINK

入場料/[LES ROSES]のチケットが必要です

フラワーコンサート

日時/6月20日(土) 15:30~
場所/1F エントランス 演奏/長崎県新演奏家協会

ルドゥーテに挑戦!

バラの絵スケッチコンテスト

展示室もしくはグラバー園で美しいバラの絵を描いてみましょう。

受付期間/4月25日(土)~5月17日(日)
場所/3F 企画展示室、グラバー園 対象/小中学生
参加費/[LES ROSES]観覧料200円(5/2~5/6は無料)
グラバー園入園料140円

※作品は5月20日(水)~6月21日(日)の期間、企画展示室内にて展示します。

体験教室 バラで生け花を作ってみよう

日時/5月5日(火・祝) ①10:30~12:00 ②13:30~15:00
場所/1F エントランス
定員/各回20名 ※要事前申込み 参加費/1,000円
対象/小学生 指導/小原流長崎支部

5月2日~5月6日は「LES ROSES」入場料が小中学生無料!

生け花展示

日時/4月25日(土)~5月10日(日)
場所/1F エントランス
協力/花芸安達流、小原流長崎支部

入場無料

特集展示「長崎の花」展

日時/5月20日(水)~7月13日(月)
場所/歴史文化展示ゾーン(美術展示室)
入場料/大人600円、県内小中学生は無料

ボタニカルアート作品展示&トーク

日時/5月20日(水)~6月21日(日)
場所/1F ホール前 協力/西の会
トーク「ボタニカルアートの楽しみ方」
日時/6月7日(日) 11:00~12:00
講師/加野尚志(二紀会委員)

入場無料

ワークショップ フラワーアレンジメント

日時/5月6日(水・祝) 14:00~15:00
場所/講座室 講師/安達みき(KTN西日本文化サークル)
定員/20名 ※要事前申込み ※弱定はさみをご持参ください
参加費/2,800円(LES ROSESもご覧いただけます)

ワークショップ ボタニカルアートを描いてみよう

日時/6月13日(土) 13:30~16:30 場所/講座室
講師/細川武子(日本植物画倶楽部会員・ふくおが植物画会会員)
定員/15名 ※要事前申込み
参加費/2,000円(LES ROSESもご覧いただけます)
※透明水彩と細密画用の筆をお持ちの方はご持参ください。

ギターコンサート「長崎出身ギタリストの集い」

日時/6月13日(土) 開演18:00(開場17:30) 場所/3F 企画展示室
入場料/2,000円(LES ROSESもご覧いただけます)
主催/益田ギターアカデミー
問合せ・申込み/益田ギターアカデミー Tel.090-9472-3377

池坊長崎正風会支部いけばな池坊展

日時/5月16日(土)・17日(日)
場所/1F エントランス・講座室・会議室

入場無料

主催/華道家元池坊長崎正風会支部

LES ROSESをお得に観よう!

- ◎トレスコード割引
バラのアイテムを身につけてご来館の方は当日料金から100円引き。
※他の割引との併用はできません。
- ◎国際博物館の日(5月18日)は先着100名様に粗品プレゼント

LES ROSES × グラバー園 相互割引
グラバー園と「LES ROSES」入場券の半券呈示で両施設が割引(前売料金)になります。



- アクセス |
- ◎JR長崎駅より、路面電車「桜町」電停下車、徒歩5分
 - ◎路線バス「桜町公園前」下車、徒歩3分
 - ◎興業バス(長崎町~夢彩緑線)「歴史文化博物館」下車
 - ◎長崎自動車運「長崎環線(C)より 諏訪神社方面へ10分

優待割引券
本展のチケットを2枚以上
同時購入し、1枚目には
100円引きの特典が
付きます。